

ΕΠΑΓΓΕΛΜΑΤΙΚΟΙ  
ΕΞΑΤΜΙΣΤΕΣ

Στενοί  
Εξατμιστές  
Οροφής  
Διπλής Ροής  
Αέρος

COMMERCIAL  
EVAPORATORS

Slim  
Double Flow  
Evaporators



**FRIGOPLAST**  
EXCHANGERS' SOLUTIONS



## ΤΕΧΝΙΚΕΣ ΠΡΟΔΙΑΓΡΑΦΕΣ

ΚΩΔΙΚΟΣ: **SO2E**

---

### ΑΠΟΔΟΣΗ

Οι αποδόσεις υπολογίζονται σύμφωνα με τα Ευρωπαϊκά Πρότυπα που αναφέρονται σε SC1-SC2-SC3-SC4 συνθήκες και ισχύουν για R404A.

### ΕΝΑΛΛΑΚΤΗΣ

- > 3/8 χαλκοσωλήνα σε 0,35mm πάχος.
- > Χαλκοσωλήνα σε γεωμετρία καλουπιού 25×21,65.
- > Πτερύγια Αλουμινίου σε 0,19mm πάχος.
- > Οι εναλλάκτες έχουν σχεδιαστεί με διάκενο πτερυγίων αλουμινίου 3mm πτυχωμένο πάνω στους χαλκοσωλήνες.
- > Οι συνδέσεις στην είσοδο και έξοδο είναι κατασκευασμένες από χαλκό.
- > Όλοι οι εναλλάκτες δοκιμάζονται σε 24 bar πίεση.
- > Τα κυκλώματα των εναλλακτών έχουν σχεδιαστεί για ψυκτικά υγρά R404A, R507F, R449A, R507C, R134A, R407C.
- > Διανομέας Ψυκτικού Υγρού.

### ΠΕΡΙΒΛΗΜΑ

Το περίβλημα για τους Στενούς Εξατμιστές Οροφής Διπλής Ροής Αέρος είναι κατασκευασμένο από αλουμίνιο.

### ΑΝΕΜΙΣΤΗΡΕΣ

- > Όλοι οι Στενοί Εξατμιστές Οροφής Διπλής Ροής Αέρος παραδίδονται με ανεμιστήρες.
- > Διαθέσιμοι Διάμετροι Ανεμιστήρων Ø200 / Ø300.

## TECHNICAL SPECIFICATIONS

CODE: **SO2E**

---

### CAPACITY

The nominal capacities calculated according to European Standards that refer to SC1-SC2-SC3-SC4 conditions and are valid for R404A.

### COIL

- > 3/8 copper tube 0,35mm thickness.
- > Staggered copper tubes 25×21,65 mold geometry.
- > Aluminum fins 0,19mm thick.
- > The coils are designed with aluminum fins spaced at 3mm crimped onto copper tubes.
- > Header input and output tube connections made of copper.
- > All coils are tested with 24 bar pressure.
- > The coil circuits are designed for refrigerants R404A, R507F, R449A, R507C, R134A, R407C.
- > Refrigerant Distributor.

### CASING

The casing for Slim Double Flow Evaporators are manufactured from aluminum.

### FANS

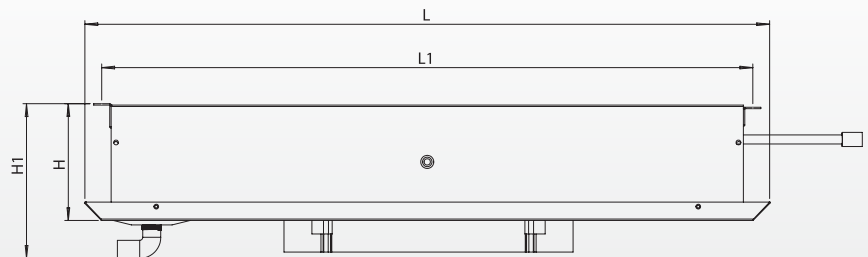
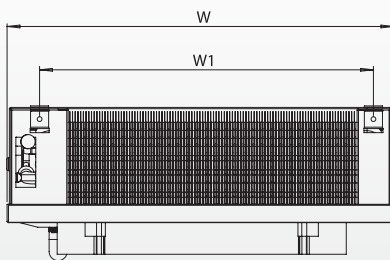
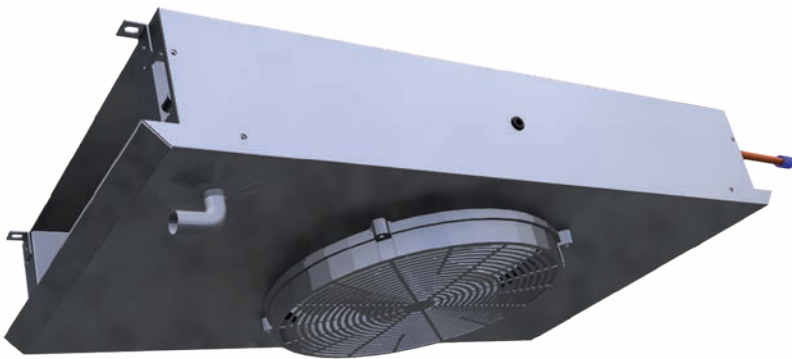
- > Slim Double Flow Evaporators provided With Fans.
- > Available Fan diameters Ø200 / Ø300.

ΕΠΑΓΓΕΛΜΑΤΙΚΟΙ  
ΕΞΑΤΜΙΣΤΕΣ

## Στενοί Εξατμιστές Οροφής Διπλής Ροής Αέρα

COMMERCIAL  
EVAPORATORS

## Slim Double Flow Evaporators





**Γεωμετρία / Geometry: 25×21,65**  
**Χαλκοσωλήνας / Copper Tube: 3/8 (9,52)**  
**Διάκενο πτερυγίων / Fin Spacing: 3mm**



WWW.FRIGOPLAST.GR

Code	SC1	SC2	SC3	SC4	Air Data		Coil Data		Fan Data			
	Te=0 Tr=10	Te=-8 Tr=0	Te=-25 Tr=-18	Te=-31 Tr=-25	Air Flow	Air Throw	Surface	Tube Volume	Fan Diameter	Voltage	Fan Consumption	Fan Speed
	watt	watt	watt	watt	m <sup>3</sup> /h	m	m <sup>2</sup>	dm <sup>3</sup>	Ø	V	watt	rpm
<b>S02E 33Z</b>	650	360	-	-	290	2×1,8	3,5	0,4	1×200	1~230	38	1300
<b>S02E 50Z</b>	750	430	-	-	300	2×1,8	4	0,7	1×200	1~230	38	1300
<b>S02E 50</b>	950	510	-	-	520	2×2,5	3,5	0,6	1×300	1~230	95	1300
<b>S02E 75</b>	1320	685	-	-	630	2×2,7	4,4	0,8	1×300	1~230	95	1300
<b>S02E 100</b>	1700	1060	-	-	500	2×2,5	6,6	1,2	1×300	1~230	95	1300
<b>S02E 102</b>	2270	1520	-	-	630	2×2,7	9,2	1,6	1×300	1~230	95	1300

Code	Defrost Heater Combination			Dimensions						Connections		Total Weight*
	DH1	DH2		L	L1	W	W1	H	H1	Input	Output	
	Coil	Coil + Tray										
	n × watt	n × watt	n × watt	mm	mm	mm	mm	mm	mm	mm/''	mm/''	Kg
<b>S02E 33Z</b>	-	-	-	810	770	287	230	108	153	½	½	7
<b>S02E 50Z</b>	-	-	-	810	770	287	230	108	153	½	½	8
<b>S02E 50</b>	-	-	-	760	720	428	370	128	173	½	½	9
<b>S02E 75</b>	-	-	-	760	720	428	370	128	173	½	½	10
<b>S02E 100</b>	-	-	-	860	820	428	370	141,5	186,5	½	½	11
<b>S02E 102</b>	-	-	-	860	820	428	370	141,5	186,5	½	½	13

\* Το συνολικό βάρος υπολογίζεται χωρίς αντιστάσεις απόψυξης / Total weight is calculated without defrost heaters



# FRIGOPLAST

EXCHANGERS' SOLUTIONS

18ο κλμ Παλαιάς ΕΟ  
Θεσσαλονίκης–Καβάλας  
572 00 Καβαλάρι

18th km Old NR  
Thessaloniki–Kavala  
572 00 Kavalari, Greece

**T:** (+30) 23940 52680

**F:** (+30) 23940 52677

**E:** [info@frigoplast.gr](mailto:info@frigoplast.gr)

---

[WWW.FRIGOPLAST.GR](http://WWW.FRIGOPLAST.GR)